

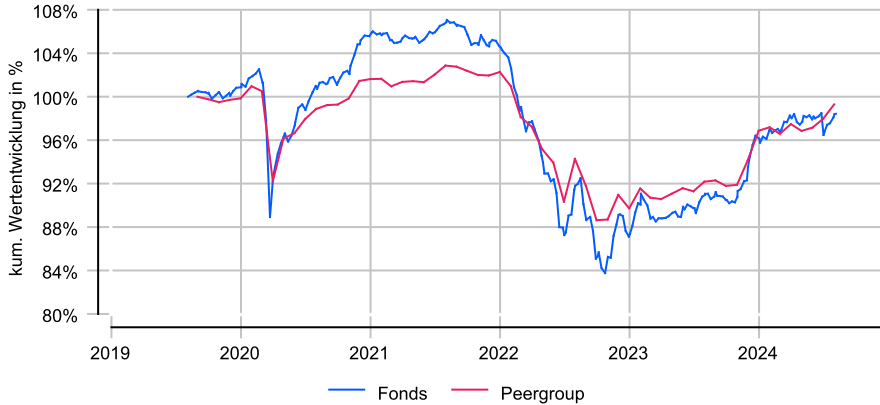
# Schroder ISF EURO Credit Conviction A dis

## Anlageziel

Mindestens zwei Drittel des Fonds (Barmittel ausgeschlossen) werden in auf Euro lautende Anleihen von Unternehmen aus aller Welt investiert. Maximal 20 % des Fonds können in Anleihen investiert werden, die von Regierungen und Regierungsbehörden ausgegeben wurden.

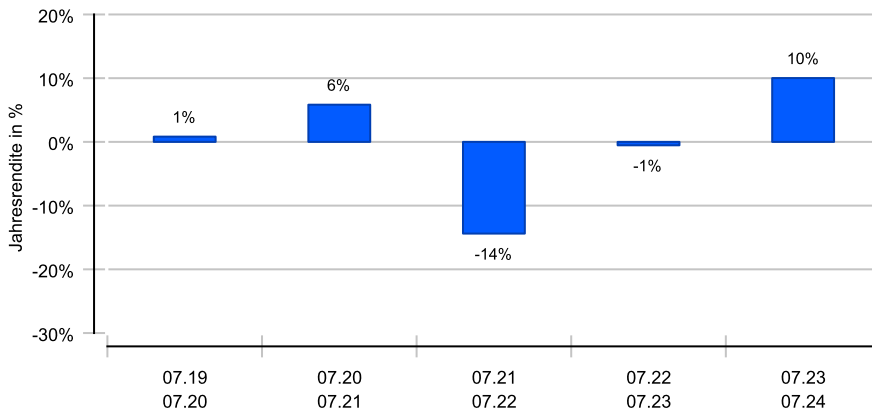
## Wertentwicklung in EUR über 5 Jahre bis 05.08.2024

Die historische Wertentwicklung ist kein verlässlicher Indikator für die künftige Wertentwicklung.

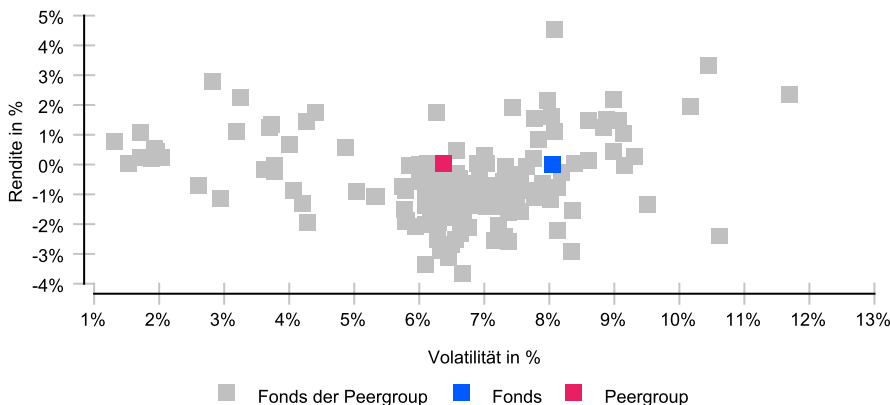


## Rollierende 12-Monats-Entwicklung in %

Die historische Wertentwicklung ist kein verlässlicher Indikator für die künftige Wertentwicklung.



## Risikomatrix 5 Jahre



## Risikoprofil / SRI 3 (22.07.2024)

### Niedrigere Risiken

Potenziell niedrigere Erträge

### Hohe Risiken

Potenziell höhere Erträge

1	2	3	4	5	6	7
---	---	---	---	---	---	---

## Eckdaten

Typ	Rentenfonds
Schwerpunkt	Europa
ISIN / WKN	LU0995120242 / A1W8V9
Währung	EUR
Mindestanlage	1000,00 EUR
Sparplan-fähig	Nein
VL-fähig	Nein
Ertragsverw.	ausschüttend
ltz. Ausschüttung	27.06.2024 (1,68 €)
Domizil	Luxemburg
Peergroup <sup>1</sup>	Rentenfonds EUR/ Unternehmen
Manager	Patrick Vogel & Team
Verwahrstelle	JP Morgan Bank (L)
Auflegung	18.12.2013
Geschäftsjahr	01.01. - 31.12.

## Preise (05.08.2024)

Kurs / Vortag	96,05 EUR / 96,23 EUR
Differenz (abs./rel.)	-0,18 EUR / -0,19 %
Gesamtvol.	2,79 Mrd. EUR

## Gebühren

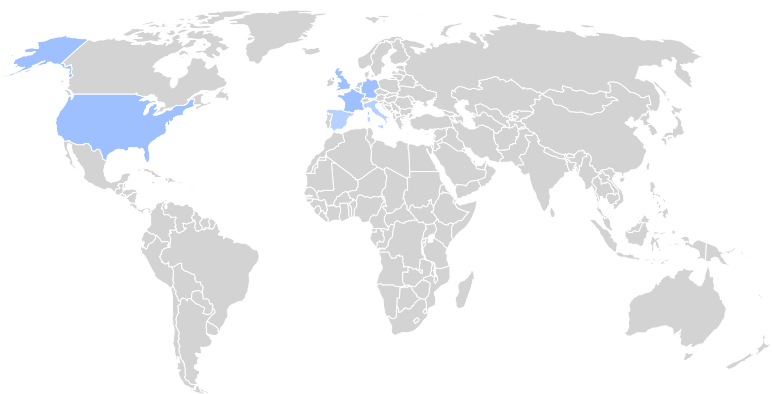
Kundenebene	
Ausgabeaufschlag	bis zu 3,09 %
Rücknahmegebühr	keine
Fondsintern	
Gesamtkosten (TER)	1,29 %
davon Bankgebühren	
davon Verwaltungsgeb.	1,00 %

## KVG

Name	Schroder Investment Management (Europe) S.A.
Telefon	00352-341 342 212
URL	<a href="http://www.schroders.com/de/de/">www.schroders.com/de/de/</a>
EMAIL	<a href="mailto:simeucsm@schroders.com">simeucsm@schroders.com</a>

<sup>1</sup> Die Peergroup berechnet sich aus dem gleichgewichteten Durchschnitt aller Fonds, die der gleichen Kategorie zugeordnet sind und vergleichbare Anlageziele verfolgen.

# Schroder ISF EURO Credit Conviction A dis



## Nachhaltigkeit nach MiFID II



Einordnung gemäß Offenlegungsverordnung (SFDR Produkttyp):	Artikel 8
BVI Kategorisierung (optional):	E
Berücksichtigung von nachteiligen Auswirkungen (PAI) auf Nachhaltigkeitsfaktoren:	Ja
Mindestanteile in nachhaltige Investitionen nach Offenlegungsverordnung (SFDR):	Nein
Mindestanteile in ökologisch nachhaltige Investitionen nach Taxonomieverordnung:	Nein

## Kennzahlen (31.07.2024)

Bezeichnung	1 Jahr	2 Jahre	3 Jahre	5 Jahre	seit Auflage
<b>Performance kum.</b>	10,02 %	9,43 %	-6,32 %	-0,03 %	31,73 %
Ø Peergroup	7,72 %	5,32 %	-3,48 %	0,20 %	21,35 %
<b>Performance p.a.</b>	10,02 %	4,61 %	-2,15 %	-0,01 %	2,62 %
Ø Peergroup	7,72 %	2,62 %	-1,17 %	0,04 %	1,83 %
<b>Volatilität</b>	4,46 %	6,65 %	7,97 %	8,05 %	6,05 %
Ø Peergroup	3,97 %	5,19 %	5,95 %	6,38 %	4,85 %
<b>Sharpe Ratio</b>	+1,38	+0,24	neg.	neg.	+0,38
Ø Peergroup	+0,97	neg.	neg.	neg.	+0,31
<b>max. Drawdown</b>	-0,70 %	-7,15 %	-20,51 %	-20,51 %	-20,51 %
Ø Peergroup	-0,64 %	-5,99 %	-13,84 %	-13,84 %	-13,84 %
<b>Längste Verlustphase</b>	2 Mon	15 Mon	36 Mon	36 Mon	36 Mon
Ø Peergroup	2 Mon	16 Mon	36 Mon	36 Mon	36 Mon

## Ländergewichtung<sup>1</sup>

Deutschland	13,63 %
USA	11,84 %
Frankreich	11,06 %
Vereinigtes Königreich	10,65 %
Italien	6,88 %
Luxemburg	5,33 %
Spanien	4,69 %
Niederlande	3,83 %

## Wertpapiere<sup>1</sup>

Renten	96,53 %
Geldmarkt	3,47 %

## Größte Positionen<sup>1</sup>

JPMORGAN CHASE & CO 4.4570 13/11/2031 SERIES EMTN	1,12 %

## Branchen<sup>1</sup>

Industrie	50,48 %
Finanzwesen	31,41 %
Utilities	9,95 %
Quasi-Governments	4,36 %
Sovereign	1,62 %

## Währungen<sup>1</sup>

EUR	99,99 %

<sup>1</sup> Stand Allokationsdaten: 30.06.2024

**Wichtige Hinweise:** Die in dieser Unterlage ausgewiesenen Informationen und Angaben hat EDISOFT von der Kapitalverwaltungsgesellschaft (KVG) übernommen. Die frühere Wertentwicklung der Anlage ist kein verlässlicher Indikator für die künftige Wertentwicklung des Fonds. Die Berechnung der Wertentwicklung beinhaltet die laufenden jährlichen Kosten der Fondsverwaltung, sie berücksichtigt die Wiederanlage etwaiger Erträge, bei Anlagen in Fremdwährung erfolgt eine Umrechnung in Euro. Die individuellen Kosten eines Anlegers, z.B. der Ausgabeaufschlag beim Kauf der Anteile und die Kosten der Depotführung, sind nicht berücksichtigt. Alle Angaben in dieser Unterlage wurden sorgfältig zusammengestellt. Für die Richtigkeit kann EDISOFT jedoch keine Gewähr übernehmen. Allein verbindliche Grundlage für den Erwerb von Anteilen an Investmentfonds sind der jeweilige Verkaufsprospekt, Rechenschaftsberichte und sonstige Dokumente der KVG. Diese sind auch Grundlage für die steuerliche Behandlung von Fondserträgen.

**Risiken bei der Anlage in Investmentfonds:** Investmentfonds legen die Mittel der Anleger z.T. in einzelnen Regionen an. Damit besteht das Risiko einer politischen und finanziellen Abhängigkeit von dieser Region. Eine vom Anleger mit dem Investment beabsichtigte Risikodiversifizierung unterliegt Einschränkungen, wenn der Fonds nur in wenige Wertpapiere, Branchen oder Länder investiert und dadurch eine begrenzte Streuung aufweist. Die Bonität von Staaten und/oder Unternehmen, in die der Fonds investiert, kann sich verschlechtern und sich damit auf den Anlageerfolg negativ auswirken. Bei Anlagen in Fremdwährungen kann die Rendite infolge von Währungsschwankungen steigen oder fallen. Ganz generell können die Preise von Aktien, Bonds, Immobilien, Rohstoffen etc., in die der Fonds investiert, fallen. Dies kann zu Wertverlusten bei Investmentfonds führen und – sofern die Anteile zu diesem Zeitpunkt verkauft werden – zu tatsächlich realisierten Verlusten des Anlegers.