

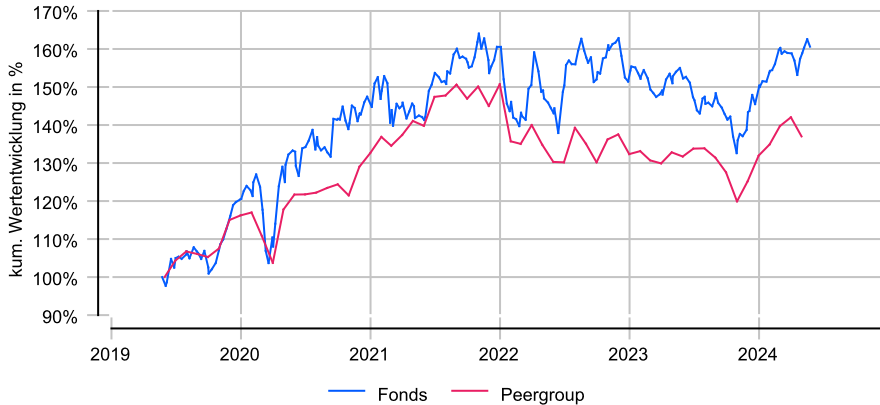
Candriam Equities L Oncology Impact - C Part (C - EUR - Unhedged)

Anlageziel

Das Anlageziel des Fonds besteht darin ein Kapitalwachstum zu erzielen. Hierzu investiert er in börsennotierte Unternehmen, die Produkte und Dienstleistungen für die Behandlung von Krebs entwickeln und/oder vermarkten. Das Anlageuniversum des Fonds umfasst Unternehmen, deren Produkte in puncto Krebsdiagnose, -profilierung und -behandlung einen Unterschied für die Patienten machen. Dazu zählen Unternehmen, die Innovationen auf den Gebieten Chirurgie, Bestrahlung und Krebsmedizin hervorbringen.

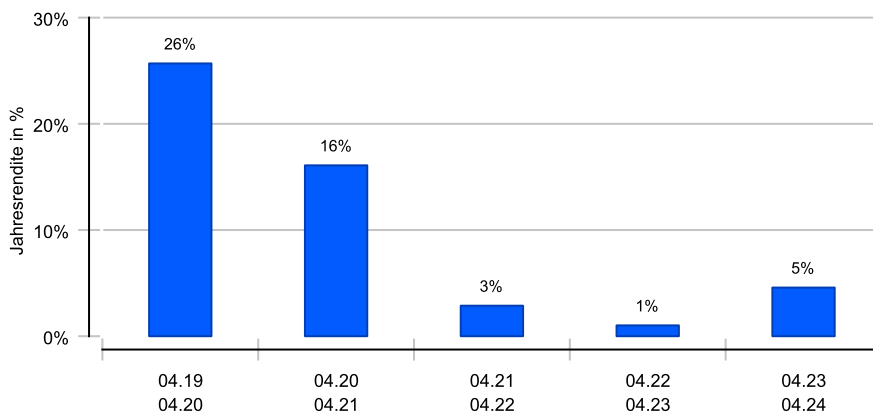
Wertentwicklung in EUR über 5 Jahre bis 24.05.2024

Die historische Wertentwicklung ist kein verlässlicher Indikator für die künftige Wertentwicklung.

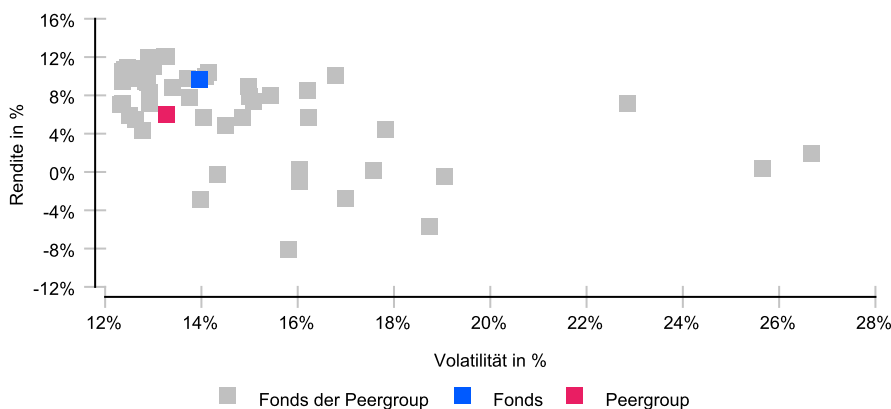


Rollierende 12-Monats-Entwicklung in %

Die historische Wertentwicklung ist kein verlässlicher Indikator für die künftige Wertentwicklung.



Risikomatrix 5 Jahre



Risikoprofil / SRI 4 (07.05.2024)

Niedrigere Risiken Potenziell niedrigere Erträge
Hohe Risiken Potenziell höhere Erträge

1	2	3	4	5	6	7
---	---	---	---	---	---	---

Eckdaten

Typ	Aktienfonds
Schwerpunkt	Themen
ISIN / WKN	LU1864484214 / A2PA0F
Währung	EUR
Mindestanlage	keine
Sparplan-fähig	Nein
VL-fähig	Nein
Ertragsverw.	thesaurierend
Domizil	Luxemburg
Peergroup ¹	Aktienfonds Pharma + Gesundheit
Benchmark	MSCI World Health Care
Manager	Rudi Van Den Eynde, Kluba Malgorzata, Servaas Michielsens
Verwahrstelle	CACEIS Bank S.A., (L)
Auflegung	26.04.2019
Geschäftsjahr	01.01. - 31.12.

Preise (21.05.2024)

Kurs / Vortag	245,06 EUR / 244,74 EUR
Differenz (abs./rel.)	0,32 EUR / +0,13 %
Gesamtvol.	1,51 Mrd. EUR

Gebühren

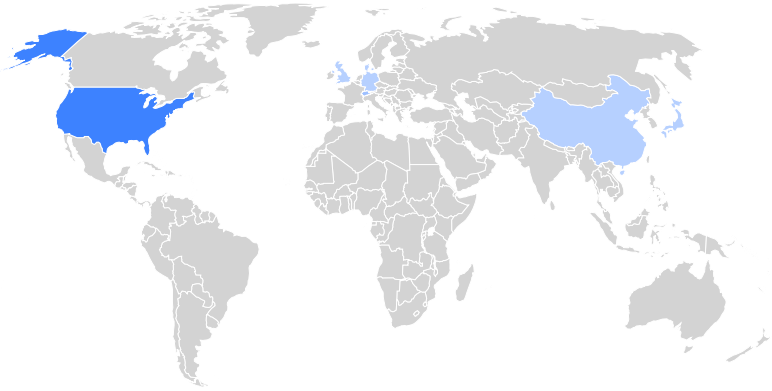
Kundenebene	
Ausgabeaufschlag	bis zu 3,50 %
Rücknahmegebühr	keine
Fondsintern	
Gesamtkosten (TER)	
davon Bankgebühren	
davon Verwaltungsgeb.	1,60 %

KVG

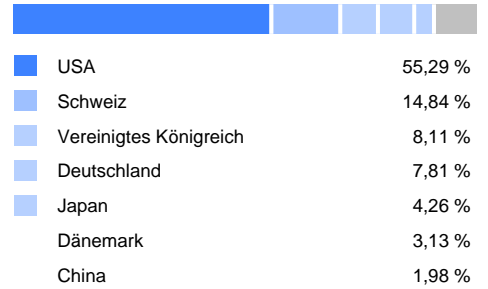
Name	Candriam
Telefon	+352 4590-1
URL	www.candriam.com
EMAIL	investor.support-dam@dexia.com

¹ Die Peergroup berechnet sich aus dem gleichgewichteten Durchschnitt aller Fonds, die der gleichen Kategorie zugeordnet sind und vergleichbare Anlageziele verfolgen.

Candriam Equities L Oncology Impact - C Part (C - EUR - Unhedged)



Ländergewichtung¹



Nachhaltigkeit nach MiFID II

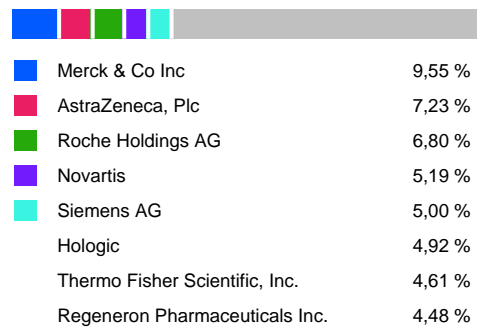


Einordnung gemäß Offenlegungsverordnung (SFDR Produkttyp):	Artikel 9
BVI Kategorisierung (optional):	
Berücksichtigung von nachteiligen Auswirkungen (PAI) auf Nachhaltigkeitsfaktoren:	Ja
Mindestanteile in nachhaltige Investitionen nach Offenlegungsverordnung (SFDR):	Nein
Mindestanteile in ökologisch nachhaltige Investitionen nach Taxonomieverordnung:	Nein

Wertpapiere¹



Größte Positionen¹



¹ Stand Allokationsdaten: 31.01.2024

Kennzahlen (30.04.2024)

Bezeichnung	1 Jahr	2 Jahre	3 Jahre	5 Jahre	seit Auflage
Performance kum.	4,58 %	5,64 %	8,68 %	58,57 %	58,06 %
Ø Peergroup	3,16 %	1,65 %	-2,88 %	33,65 %	30,81 %
Performance p.a.	4,58 %	2,78 %	2,81 %	9,66 %	9,42 %
Ø Peergroup	3,16 %	0,82 %	-0,97 %	5,97 %	5,43 %
Volatilität	12,42 %	12,61 %	13,62 %	13,96 %	13,85 %
Ø Peergroup	11,97 %	11,64 %	12,55 %	13,28 %	13,23 %
Sharpe Ratio	+0,06	+0,02	+0,10	+0,64	+0,63
Ø Peergroup	neg.	neg.	neg.	+0,40	+0,36
max. Drawdown	-11,81 %	-18,35 %	-18,35 %	-18,35 %	-18,35 %
Ø Peergroup	-10,42 %	-13,90 %	-20,45 %	-20,45 %	-20,45 %
Längste Verlustphase	7 Mon	17 Mon	17 Mon	17 Mon	17 Mon
Ø Peergroup	5 Mon	18 Mon	28 Mon	28 Mon	28 Mon

Wichtige Hinweise: Die in dieser Unterlage ausgewiesenen Informationen und Angaben hat EDISOFT von der Kapitalverwaltungsgesellschaft (KVG) übernommen. Die frühere Wertentwicklung der Anlage ist kein verlässlicher Indikator für die künftige Wertentwicklung des Fonds. Die Berechnung der Wertentwicklung beinhaltet die laufenden jährlichen Kosten der Fondsverwaltung, sie berücksichtigt die Wiederanlage etwaiger Erträge, bei Anlagen in Fremdwährung erfolgt eine Umrechnung in Euro. Die individuellen Kosten eines Anlegers, z.B. der Ausgabeaufschlag beim Kauf der Anteile und die Kosten der Depotführung, sind nicht berücksichtigt. Alle Angaben in dieser Unterlage wurden sorgfältig zusammengestellt. Für die Richtigkeit kann EDISOFT jedoch keine Gewähr übernehmen. Allein verbindliche Grundlage für den Erwerb von Anteilen an Investmentfonds sind der jeweilige Verkaufsprospekt, Rechenschaftsberichte und sonstige Dokumente der KVG. Diese sind auch Grundlage für die steuerliche Behandlung von Fondserträgen.

Risiken bei der Anlage in Investmentfonds: Investmentfonds legen die Mittel der Anleger z.T. in einzelnen Regionen an. Damit besteht das Risiko einer politischen und finanziellen Abhängigkeit von dieser Region. Eine vom Anleger mit dem Investment beabsichtigte Risikodiversifizierung unterliegt Einschränkungen, wenn der Fonds nur in wenige Wertpapiere, Branchen oder Länder investiert und dadurch eine begrenzte Streuung aufweist. Die Bonität von Staaten und/oder Unternehmen, in die der Fonds investiert, kann sich verschlechtern und sich damit auf den Anlageerfolg negativ auswirken. Bei Anlagen in Fremdwährungen kann die Rendite infolge von Währungsschwankungen steigen oder fallen. Ganz generell können die Preise von Aktien, Bonds, Immobilien, Rohstoffen etc., in die der Fonds investiert, fallen. Dies kann zu Wertverlusten bei Investmentfonds führen und – sofern die Anteile zu diesem Zeitpunkt verkauft werden – zu tatsächlich realisierten Verlusten des Anlegers.