

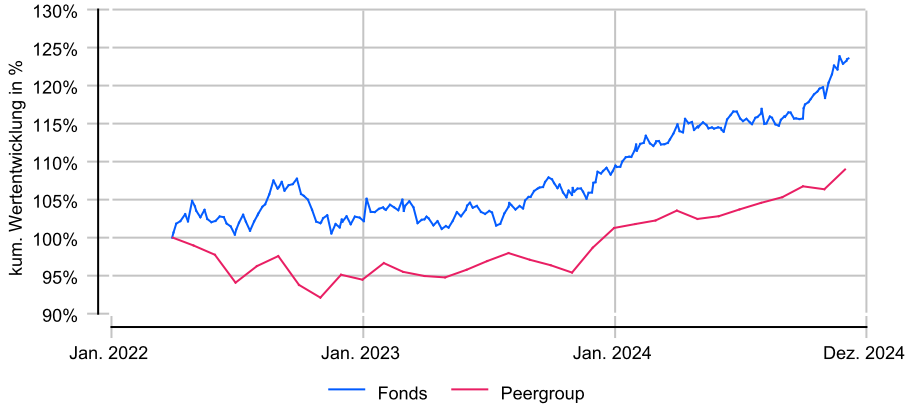
Franklin Emerging Market Corporate Debt Fund A Acc USD

Anlageziel

Das Anlageziel des Fonds besteht darin, Erträge und langfristige Kapitalwertsteigerung zu erzielen. Um sein Anlageziel zu erreichen, investiert der Fonds überwiegend in fest- und variabel verzinsliche Schuldtitel und Schuldverschreibungen mit beliebiger Laufzeit oder Bonität von Unternehmen und staatlichen Emittenten, die in Schwellenländern niedergelassen sind und/oder einen wesentlichen Teil ihrer wirtschaftlichen Aktivität in Entwicklungs- und Schwellenländern ausüben. Der Fonds kann auch in Geldmarktinstrumente investieren.

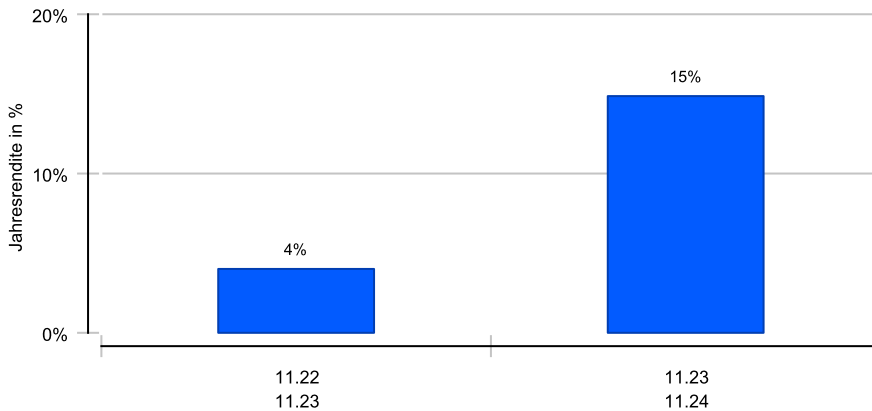
Wertentwicklung in EUR seit Auflage bis 05.12.2024

Die historische Wertentwicklung ist kein verlässlicher Indikator für die künftige Wertentwicklung.



Rollierende 12-Monats-Entwicklung in %

Die historische Wertentwicklung ist kein verlässlicher Indikator für die künftige Wertentwicklung.



Risikomatrix

Eine Darstellung der Risikomatrix ist erst ab drei Jahre möglich.

Risikoprofil / SRI 2 (04.10.2024)

Niedrigere Risiken Potenziell niedrigere Erträge
Hohe Risiken Potenziell höhere Erträge

1	2	3	4	5	6	7
---	---	---	---	---	---	---

Eckdaten

Typ	Rentenfonds
Schwerpunkt	Emerging Markets
ISIN / WKN	LU2459204405 / A3DHXN
Währung	USD
Mindestanlage	1000,00 USD
Sparplan	ja, ab 50,00 USD
VL-fähig	Nein
Ertragsverw.	thesaurierend
Domizil	Luxemburg
Peergroup ¹	Rentenfonds Emerging Markets
Benchmark	ICE BofA EM Ccorporate Plus Index
Manager	Robert Nelson, Nicholas Hardingham, Franck Nowak
Verwahrstelle	J.P. Morgan SE (Lux)
Zahlstelle	JP Morgan AG (D)
Auflegung	30.03.2022
Geschäftsjahr	01.01. - 31.12.

Preise (05.12.2024)

Kurs / Vortag	11,67 USD / 11,67 USD
Differenz (abs./rel.)	0,00 USD / +0,00 %
Gesamtvol.	38,87 Mio. USD

Gebühren

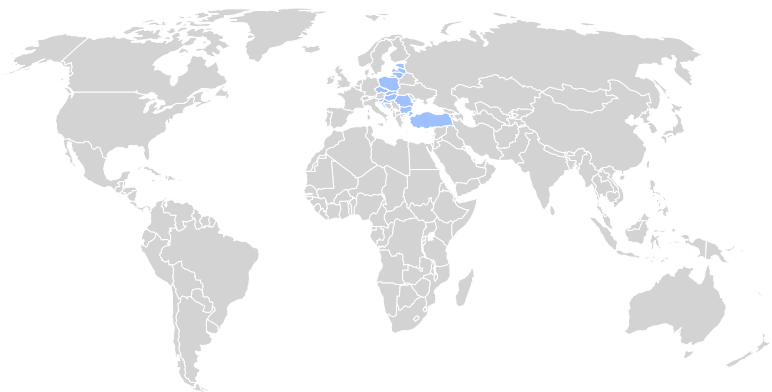
Kundenebene	
Ausgabeaufschlag	bis zu 3,09 %
Rücknahmegebühr	keine
Fondsintern	
Gesamtkosten (TER)	
davon Bankgebühren	
davon Verwaltungsgeb.	1,40 %

KVG

Name	Franklin Templeton International Services S.à r.l.
Telefon	0800/ 073 80 03
URL	www.franklintempleton.de
EMAIL	info@franklintempleton.de

¹ Die Peergroup berechnet sich aus dem gleichgewichteten Durchschnitt aller Fonds, die der gleichen Kategorie zugeordnet sind und vergleichbare Anlageziele verfolgen.

Franklin Emerging Market Corporate Debt Fund A Acc USD



Nachhaltigkeit nach MiFID II



Einordnung gemäß Offenlegungsverordnung (SFDR Produkttyp):	Artikel 8
BVI Kategorisierung (optional):	U
Berücksichtigung von nachteiligen Auswirkungen (PAI) auf Nachhaltigkeitsfaktoren:	Ja
Mindestanteile in nachhaltige Investitionen nach Offenlegungsverordnung (SFDR):	Ja (5 %)
Mindestanteile in ökologisch nachhaltige Investitionen nach Taxonomieverordnung:	Nein

Kennzahlen (30.11.2024)

Bezeichnung	1 Jahr	2 Jahre	seit Auflage
Performance kum.	14,86 %	19,47 %	22,38 %
Ø Peergroup	10,43 %	14,56 %	8,02 %
Performance p.a.	14,86 %	9,30 %	7,62 %
Ø Peergroup	10,43 %	7,03 %	2,85 %
Volatilität	4,54 %	5,12 %	5,71 %
Ø Peergroup	3,59 %	4,43 %	6,04 %
Sharpe Ratio	+2,46	+1,14	+0,89
Ø Peergroup	+1,88	+0,81	+0,05
max. Drawdown	-0,74 %	-3,54 %	-5,01 %
Ø Peergroup	-1,06 %	-2,62 %	-8,69 %
Längste Verlustphase	2 Mon	5 Mon	12 Mon
Ø Peergroup	2 Mon	4 Mon	21 Mon

Ländergewichtung¹

	Latinamerika	36,36 %
	Osteuropa	18,33 %
	Mittlerer Osten/Afrika	7,15 %

Wertpapiere¹

	Anleihen	92,43 %
--	----------	---------

Größte Positionen¹

	ADANI ELECTRICITY MUMBAI RegS 3.867% 2031-07-22	1,80 %
	4.7% Banque Ouest Africaine 10/2031	1,67 %
	KHAZANAH CAPITAL LTD, 6/1/2033 4,876	1,59 %
	4.375% AES Panama Generation Hldg SRL 5/2030	1,59 %
	LIMAK ISKENDERUN ULUSLARARASI ISLE:9.500 10JUL2036	1,47 %

Währungen¹

	USD	92,74 %
	UZS	1,29 %
	MXN	1,28 %
	KZT	1,08 %

¹ Stand Allokationsdaten: 31.10.2024

Wichtige Hinweise: Die in dieser Unterlage ausgewiesenen Informationen und Angaben hat EDISOFT von der Kapitalverwaltungsgesellschaft (KVG) übernommen. Die frühere Wertentwicklung der Anlage ist kein verlässlicher Indikator für die künftige Wertentwicklung des Fonds. Die Berechnung der Wertentwicklung beinhaltet die laufenden jährlichen Kosten der Fondsverwaltung, sie berücksichtigt die Wiederanlage etwaiger Erträge, bei Anlagen in Fremdwährung erfolgt eine Umrechnung in Euro. Die individuellen Kosten eines Anlegers, z.B. der Ausgabeaufschlag beim Kauf der Anteile und die Kosten der Depotführung, sind nicht berücksichtigt. Alle Angaben in dieser Unterlage wurden sorgfältig zusammengestellt. Für die Richtigkeit kann EDISOFT jedoch keine Gewähr übernehmen. Allein verbindliche Grundlage für den Erwerb von Anteilen an Investmentfonds sind der jeweilige Verkaufsprospekt, Rechenschaftsberichte und sonstige Dokumente der KVG. Diese sind auch Grundlage für die steuerliche Behandlung von Fondserträgen.

Risiken bei der Anlage in Investmentfonds: Investmentfonds legen die Mittel der Anleger z.T. in einzelnen Regionen an. Damit besteht das Risiko einer politischen und finanziellen Abhängigkeit von dieser Region. Eine vom Anleger mit dem Investment beabsichtigte Risikodiversifizierung unterliegt Einschränkungen, wenn der Fonds nur in wenige Wertpapiere, Branchen oder Länder investiert und dadurch eine begrenzte Streuung aufweist. Die Bonität von Staaten und/oder Unternehmen, in die der Fonds investiert, kann sich verschlechtern und sich damit auf den Anlageerfolg negativ auswirken. Bei Anlagen in Fremdwährungen kann die Rendite infolge von Währungsschwankungen steigen oder fallen. Ganz generell können die Preise von Aktien, Bonds, Immobilien, Rohstoffen etc., in die der Fonds investiert, fallen. Dies kann zu Wertverlusten bei Investmentfonds führen und – sofern die Anteile zu diesem Zeitpunkt verkauft werden – zu tatsächlich realisierten Verlusten des Anlegers.