

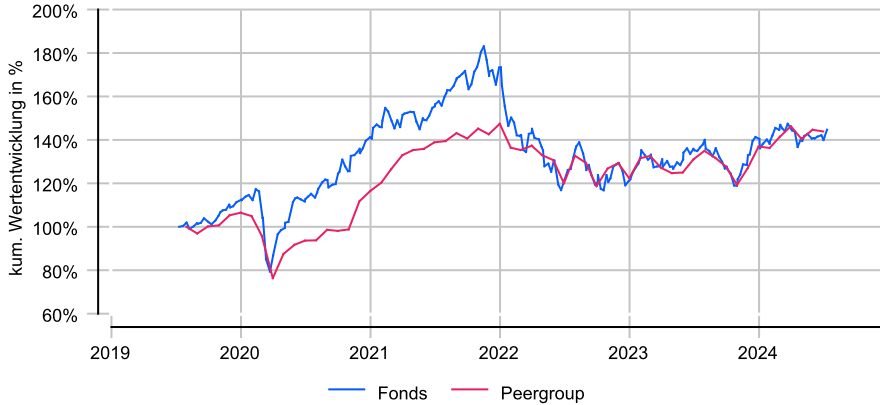
CT (Lux) Global Smaller Companies Fund AE EUR acc

Anlageziel

Der Fonds zielt darauf ab, den Wert Ihrer Anlage langfristig zu steigern. Der Fonds investiert mindestens zwei Drittel seines Vermögens in kleinere Unternehmen weltweit. Diese Unternehmen sind in der Regel nicht größer als das größte Unternehmen im MSCI World Small Cap Index. Der Fonds kann Derivate (komplexe Instrumente) zu Absicherungszwecken einsetzen und kann auch in andere als die oben genannten Anlageklassen und Instrumente investieren. Der Fonds wird aktiv in Bezug auf den MSCI World Small Cap Index verwaltet.

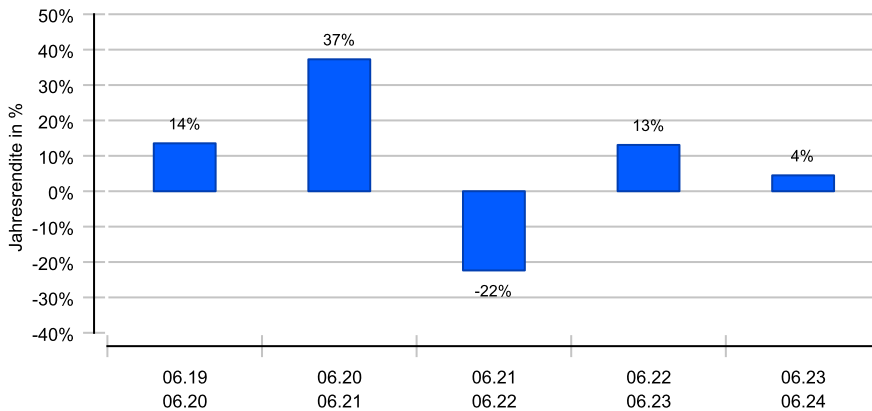
Wertentwicklung in EUR über 5 Jahre bis 11.07.2024

Die historische Wertentwicklung ist kein verlässlicher Indikator für die künftige Wertentwicklung.

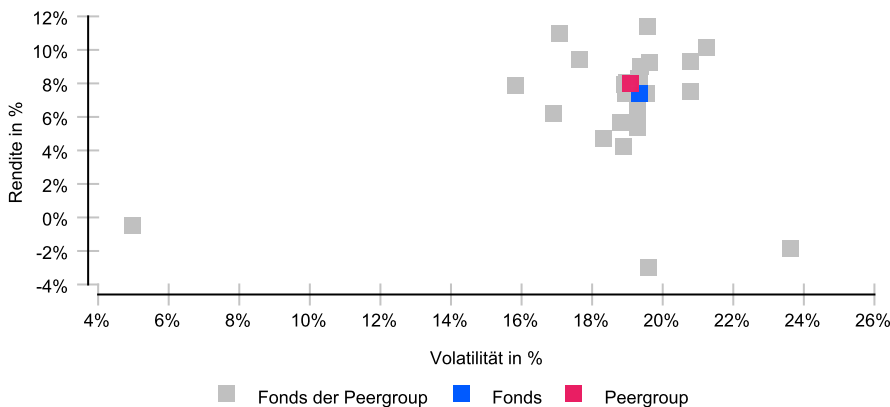


Rollierende 12-Monats-Entwicklung in %

Die historische Wertentwicklung ist kein verlässlicher Indikator für die künftige Wertentwicklung.



Risikomatrix 5 Jahre



Risikoprofil / SRI 5 (12.06.2024)

Niedrigere Risiken Potenziell niedrigere Erträge **Hohe Risiken** Potenziell höhere Erträge

1	2	3	4	5	6	7
				5		

Eckdaten

Typ	Aktienfonds
Schwerpunkt	Global
ISIN / WKN	LU0570870567 / A1JJHG
Währung	EUR
Mindestanlage	2500,00 EUR
Sparplan-fähig	Nein
VL-fähig	Nein
Ertragsverw.	thesaurierend
Domizil	Luxemburg
Peergroup ¹	Aktienfonds International/ Nebenwerte
Benchmark	MSCI World Small Cap Net Return Index
Manager	Scott Woods
Verwahrstelle	Citibank Europe plc, Luxembourg branch
Zahlstelle	JP Morgan Frankfurt
Auflegung	03.03.2011
Geschäftsjahr	01.04. - 31.03.
Fondsnote	5

Preise (11.07.2024)

Kurs / Vortag	46,17 EUR / 45,32 EUR
Differenz (abs./rel.)	0,85 EUR / +1,88 %
Gesamtvoll.	2,51 Mrd. EUR

Gebühren

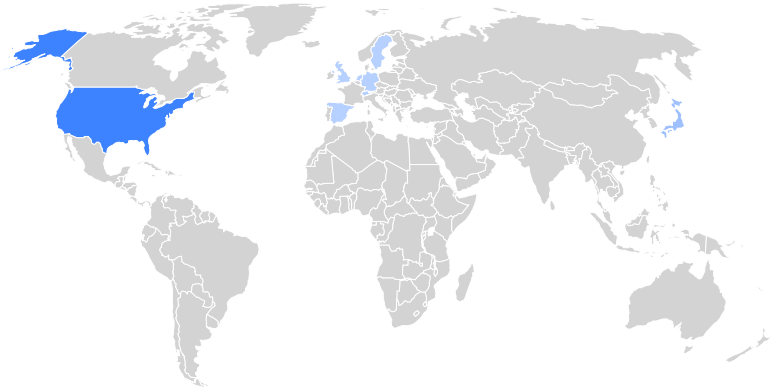
Kundenebene	
Ausgabeaufschlag	bis zu 5,00 %
Rücknahmegebühr	keine
Fondsintern	
Gesamtkosten (TER)	1,80 %
davon Bankgebühren	
davon Verwaltungsgeb.	1,50 %

KVG

Name	Threadneedle Management Luxembourg S.A.
Telefon	069/770750-444
URL	www.columbiathreadneedle.com/
EMAIL	deutschland@columbiathreadneedle.com

¹ Die Peergroup berechnet sich aus dem gleichgewichteten Durchschnitt aller Fonds, die der gleichen Kategorie zugeordnet sind und vergleichbare Anlageziele verfolgen.

CT (Lux) Global Smaller Companies Fund AE EUR acc



Nachhaltigkeit nach MiFID II



Einordnung gemäß Offenlegungsverordnung (SFDR Produkttyp):	Artikel 8
BVI Kategorisierung (optional):	E
Berücksichtigung von nachteiligen Auswirkungen (PAI) auf Nachhaltigkeitsfaktoren:	Nein
Mindestanteile in nachhaltige Investitionen nach Offenlegungsverordnung (SFDR):	Nein
Mindestanteile in ökologisch nachhaltige Investitionen nach Taxonomieverordnung:	Nein

Kennzahlen (30.06.2024)

Bezeichnung	1 Jahr	2 Jahre	3 Jahre	5 Jahre	seit Auflage
Performance kum.	4,48 %	18,14 %	-8,29 %	42,92 %	201,95 %
Ø Peergroup	9,85 %	19,89 %	3,60 %	46,89 %	202,53 %
Performance p.a.	4,48 %	8,69 %	-2,84 %	7,40 %	8,64 %
Ø Peergroup	9,85 %	9,50 %	1,19 %	7,99 %	8,66 %
Volatilität	19,37 %	19,98 %	20,07 %	19,35 %	14,47 %
Ø Peergroup	15,28 %	17,29 %	16,18 %	19,09 %	15,28 %
Sharpe Ratio	+0,03	+0,29	neg.	+0,34	+0,57
Ø Peergroup					+0,54
max. Drawdown	-14,94 %	-14,94 %	-32,53 %	-32,53 %	-32,53 %
Ø Peergroup	-11,62 %	-11,62 %	-19,49 %	-28,30 %	-28,30 %
Längste Verlustphase	4 Mon	10 Mon	32 Mon	32 Mon	32 Mon
Ø Peergroup	4 Mon	11 Mon	30 Mon	30 Mon	30 Mon

Ländergewichtung¹

	USA	56,90 %
	Japan	10,80 %
	Schweiz	7,40 %
	Deutschland	4,70 %
	Schweden	3,90 %
	Vereinigtes Königreich	3,50 %
	Spanien	2,50 %
	Niederlande	2,40 %

Wertpapiere¹

	Aktien	97,70 %
--	--------	---------

Größte Positionen¹

	Japan Elevator Service Holdings Co., Ltd	2,50 %
	Altair Engineering, Inc.	2,30 %
	SPS Commerce	2,20 %
	CTS Eventim AG & Co KGaA	2,10 %
	SPX Technologies Inc	2,00 %
	Ryman Hospitality Properties	2,00 %
	Games Workshop	2,00 %

Branchen¹

	Industrie	32,40 %
	IT	21,90 %
	Konsum, zyklisch	10,00 %
	Gesundheit	9,60 %
	Finanzen	9,00 %
	Konsum, nicht zyklisch	5,50 %
	Rohstoffe	3,70 %

Währungen¹

	USD	59,20 %
	EUR	13,10 %
	JPY	10,80 %
	CHF	7,40 %
	SEK	3,90 %
	GBP	3,50 %
	CAD	1,70 %

¹ Stand Allokationsdaten: 31.05.2024

Wichtige Hinweise: Die in dieser Unterlage ausgewiesenen Informationen und Angaben hat EDISOFT von der Kapitalverwaltungsgesellschaft (KVG) übernommen. Die frühere Wertentwicklung der Anlage ist kein verlässlicher Indikator für die künftige Wertentwicklung des Fonds. Die Berechnung der Wertentwicklung beinhaltet die laufenden jährlichen Kosten der Fondsverwaltung, sie berücksichtigt die Wiederanlage etwaiger Erträge, bei Anlagen in Fremdwährung erfolgt eine Umrechnung in Euro. Die individuellen Kosten eines Anlegers, z.B. der Ausgabeaufschlag beim Kauf der Anteile und die Kosten der Depotführung, sind nicht berücksichtigt. Alle Angaben in dieser Unterlage wurden sorgfältig zusammengestellt. Für die Richtigkeit kann EDISOFT jedoch keine Gewähr übernehmen. Allein verbindliche Grundlage für den Erwerb von Anteilen an Investmentfonds sind der jeweilige Verkaufsprospekt, Rechenschaftsberichte und sonstige Dokumente der KVG. Diese sind auch Grundlage für die steuerliche Behandlung von Fondserträgen.

Risiken bei der Anlage in Investmentfonds: Investmentfonds legen die Mittel der Anleger z.T. in einzelnen Regionen an. Damit besteht das Risiko einer politischen und finanziellen Abhängigkeit von dieser Region. Eine vom Anleger mit dem Investment beabsichtigte Risikodiversifizierung unterliegt Einschränkungen, wenn der Fonds nur in wenige Wertpapiere, Branchen oder Länder investiert und dadurch eine begrenzte Streuung aufweist. Die Bonität von Staaten und/oder Unternehmen, in die der Fonds investiert, kann sich verschlechtern und sich damit auf den Anlageerfolg negativ auswirken. Bei Anlagen in Fremdwährungen kann die Rendite infolge von Währungsschwankungen steigen oder fallen. Ganz generell können die Preise von Aktien, Bonds, Immobilien, Rohstoffen etc., in die der Fonds investiert, fallen. Dies kann zu Wertverlusten bei Investmentfonds führen und – sofern die Anteile zu diesem Zeitpunkt verkauft werden – zu tatsächlich realisierten Verlusten des Anlegers.